



โครงสร้างการแบ่งส่วนงานภายใน
สาขาวิทยบริการเฉลิมพระเกียรติส่วนภูมิภาค
มหาวิทยาลัยราชภัฏรำไพพรรณี

งานวิเคราะห์และประสานการวางแผน
กองแผนงาน มีนาคม ๒๕๖๗

คำนำ

เอกสารโครงสร้างการแบ่งส่วนราชการ/ส่วนงานภายใน มหาวิทยาลัยรามคำแหง กองแผนงาน ได้ดำเนินการทบทวนและปรับปรุงเอกสารโครงสร้างการแบ่งส่วนราชการ/ส่วนงานภายในของมหาวิทยาลัยรามคำแหงให้เป็นปัจจุบัน โดยมีวัตถุประสงค์เพื่อใช้เป็นหลักฐานในการปฏิบัติงานและพิจารณาในการปรับปรุงโครงสร้าง รวมถึงการวิเคราะห์อัตรากำลังตำแหน่งต่าง ๆ ตลอดจนใช้อ้างอิงในเรื่องเกี่ยวกับโครงสร้างการแบ่งส่วนราชการ/ส่วนงานภายใน ของมหาวิทยาลัยรามคำแหง ณ เดือนมีนาคม ๒๕๖๗ เป็นต้นไป หากส่วนราชการใดมีข้อแก้ไขหรือปรับปรุงจักดำเนินการให้เป็นกรณี ๆ ต่อไป

ในการดำเนินการจัดทำเอกสารโครงสร้างการแบ่งส่วนราชการ/ส่วนงานภายใน มหาวิทยาลัยรามคำแหงฉบับนี้ ได้รับความร่วมมือจากหน่วยงานต่าง ๆ ของมหาวิทยาลัยรามคำแหงเป็นอย่างดี กองแผนงานจึงใคร่ขอขอบพระคุณมา ณ โอกาสนี้

งานวิเคราะห์และประสานการวางแผน

กองแผนงาน

มีนาคม ๒๕๖๗

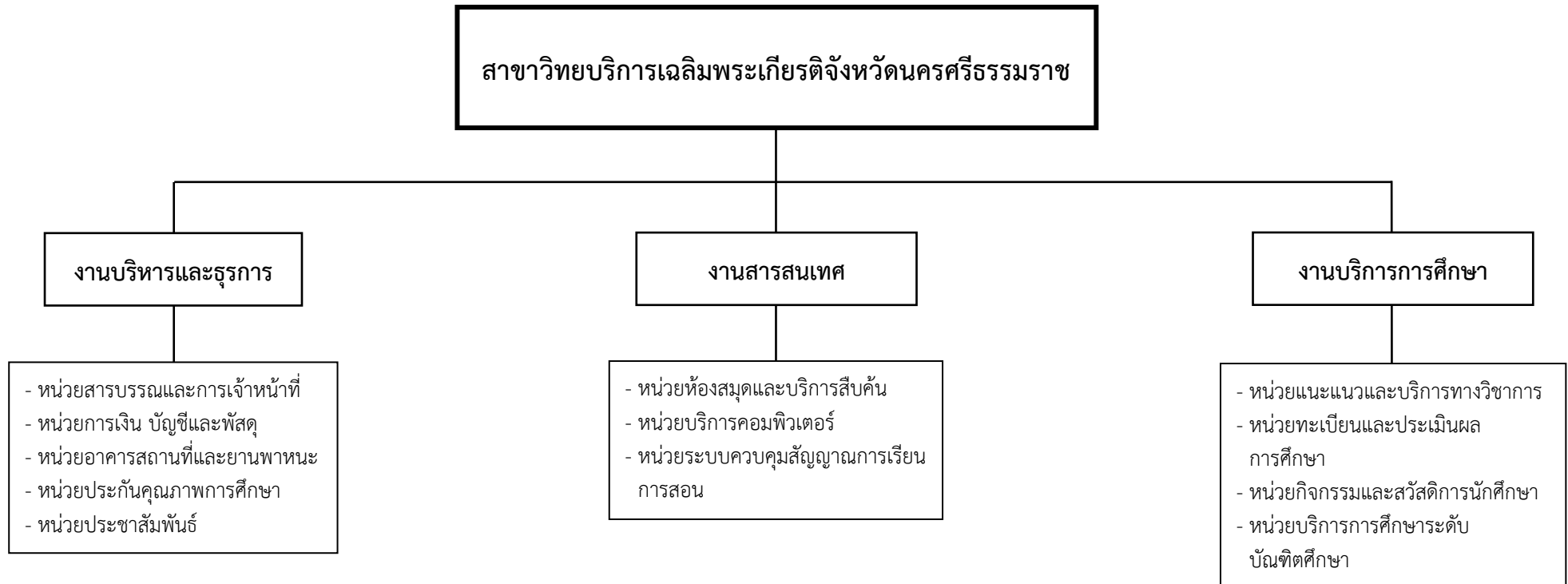
สารบัญ

	หน้า
๑. สาขาวิทยบริการเฉลิมพระเกียรติ จ.นครศรีธรรมราช	๑
๒. สาขาวิทยบริการเฉลิมพระเกียรติ จ.อุทัยธานี	๒
๓. สาขาวิทยบริการเฉลิมพระเกียรติ จ.ปราจีนบุรี	๓
๔. สาขาวิทยบริการเฉลิมพระเกียรติ จ.อำนาจเจริญ	๔
๕. สาขาวิทยบริการเฉลิมพระเกียรติ จ.นครพนม	๕
๖. สาขาวิทยบริการเฉลิมพระเกียรติ จ.แพร่	๖
๗. สาขาวิทยบริการเฉลิมพระเกียรติ จ.นครราชสีมา	๗
๘. สาขาวิทยบริการเฉลิมพระเกียรติ จ.สุโขทัย	๘
๙. สาขาวิทยบริการเฉลิมพระเกียรติ จ.ขอนแก่น	๙
๑๐. สาขาวิทยบริการเฉลิมพระเกียรติ จ.ศรีสะเกษ	๑๐
๑๑. สาขาวิทยบริการเฉลิมพระเกียรติ จ.อุดรธานี	๑๑
๑๒. สาขาวิทยบริการเฉลิมพระเกียรติ จ.ตรัง	๑๒
๑๓. สาขาวิทยบริการเฉลิมพระเกียรติ จ.ลพบุรี	๑๓
๑๔. สาขาวิทยบริการเฉลิมพระเกียรติ จ.หนองบัวลำภู	๑๔
๑๕. สาขาวิทยบริการเฉลิมพระเกียรติ จ.ชัยภูมิ	๑๕
๑๖. สาขาวิทยบริการเฉลิมพระเกียรติ จ.พังงา	๑๖
๑๗. สาขาวิทยบริการเฉลิมพระเกียรติ จ.เพชรบูรณ์	๑๗

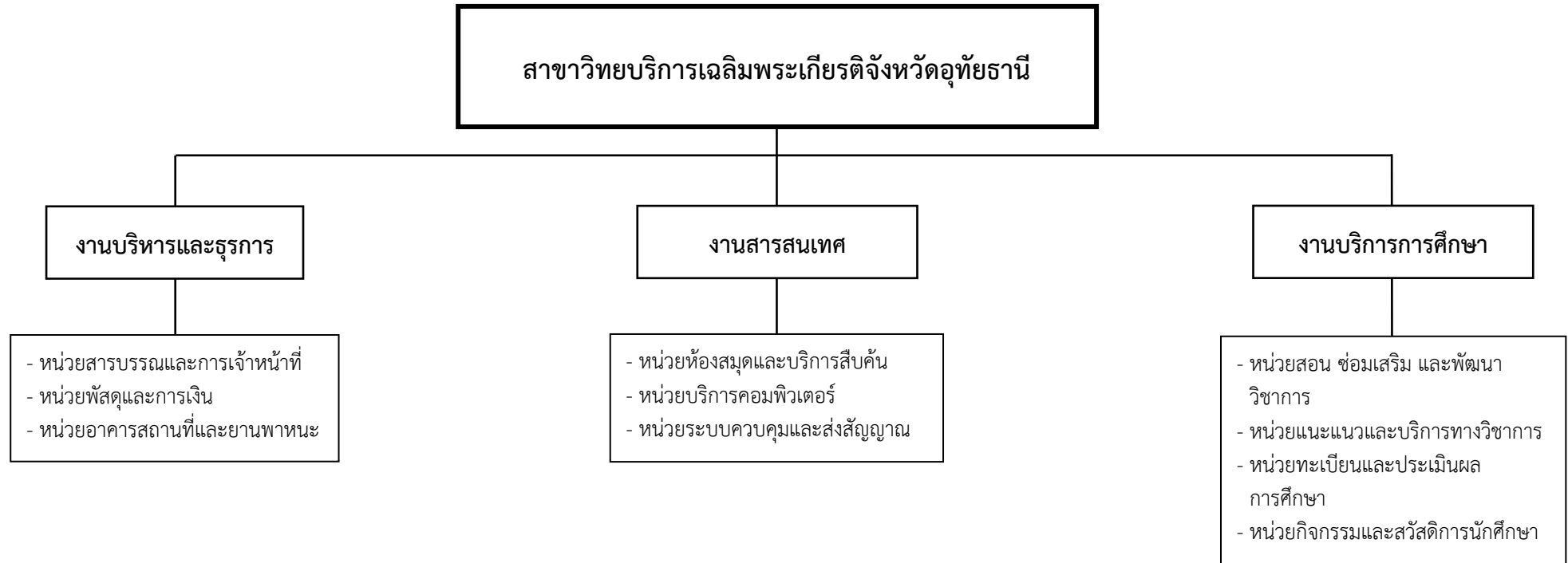
หน้า

๑๘.สาขาวิทยบริการเฉลิมพระเกียรติ จ.กาญจนบุรี	๑๘
๑๙.สาขาวิทยบริการเฉลิมพระเกียรติ จ.สุรินทร์	๑๙
๒๐.สาขาวิทยบริการเฉลิมพระเกียรติ จ.บุรีรัมย์	๒๐
๒๑.สาขาวิทยบริการเฉลิมพระเกียรติ จ.สงขลา	๒๑
๒๒.สาขาวิทยบริการเฉลิมพระเกียรติ จ.เชียงราย	๒๒
๒๓.สาขาวิทยบริการเฉลิมพระเกียรติ จ.เชียงใหม่	๒๓

โครงสร้างการแบ่งส่วนงานภายใน



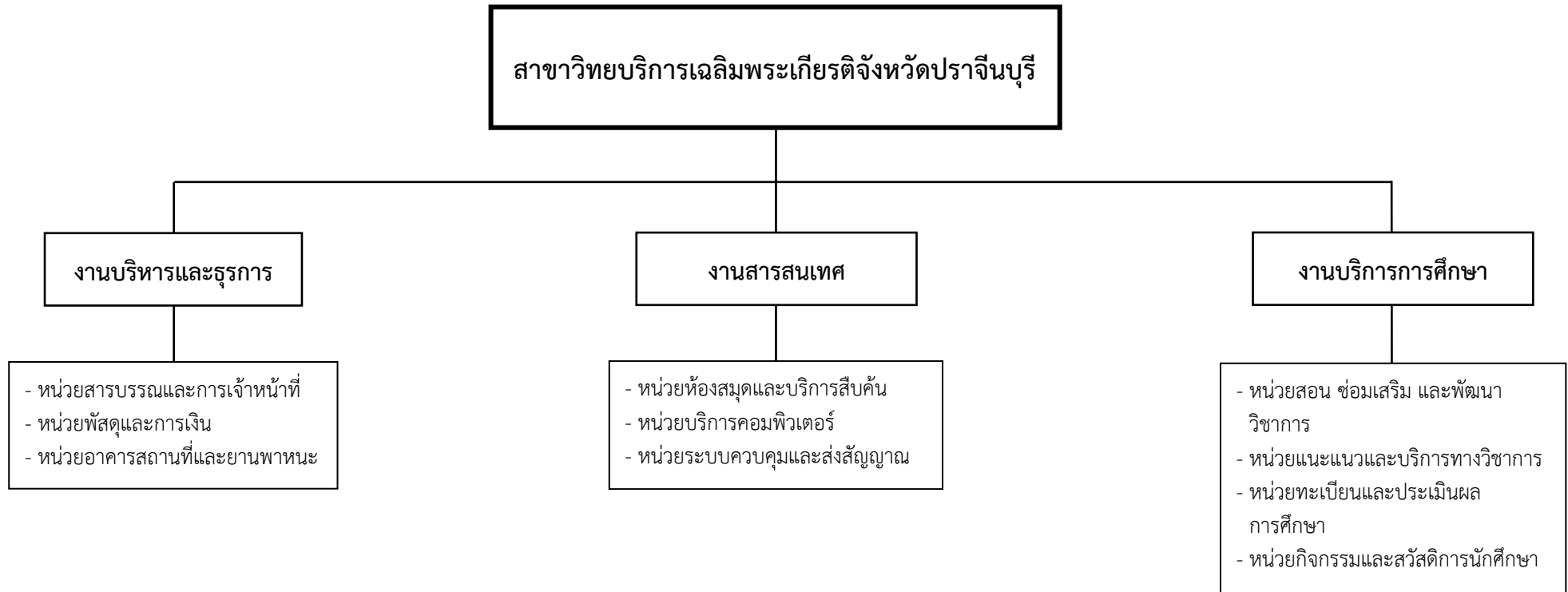
โครงสร้างการแบ่งส่วนงานภายใน



หมายเหตุ

- มติสภามหาวิทยาลัยรามคำแหง ครั้งที่ ๑/๒๕๔๘ วาระที่ ๔.๑๒ วันที่ ๖ มกราคม ๒๕๔๘ เรื่อง ขออนุมัติโครงสร้างการแบ่งส่วนงานพร้อมหน้าที่และความรับผิดชอบของสำนักงานสาขาวิทยบริการเฉลิมพระเกียรติส่วนภูมิภาค

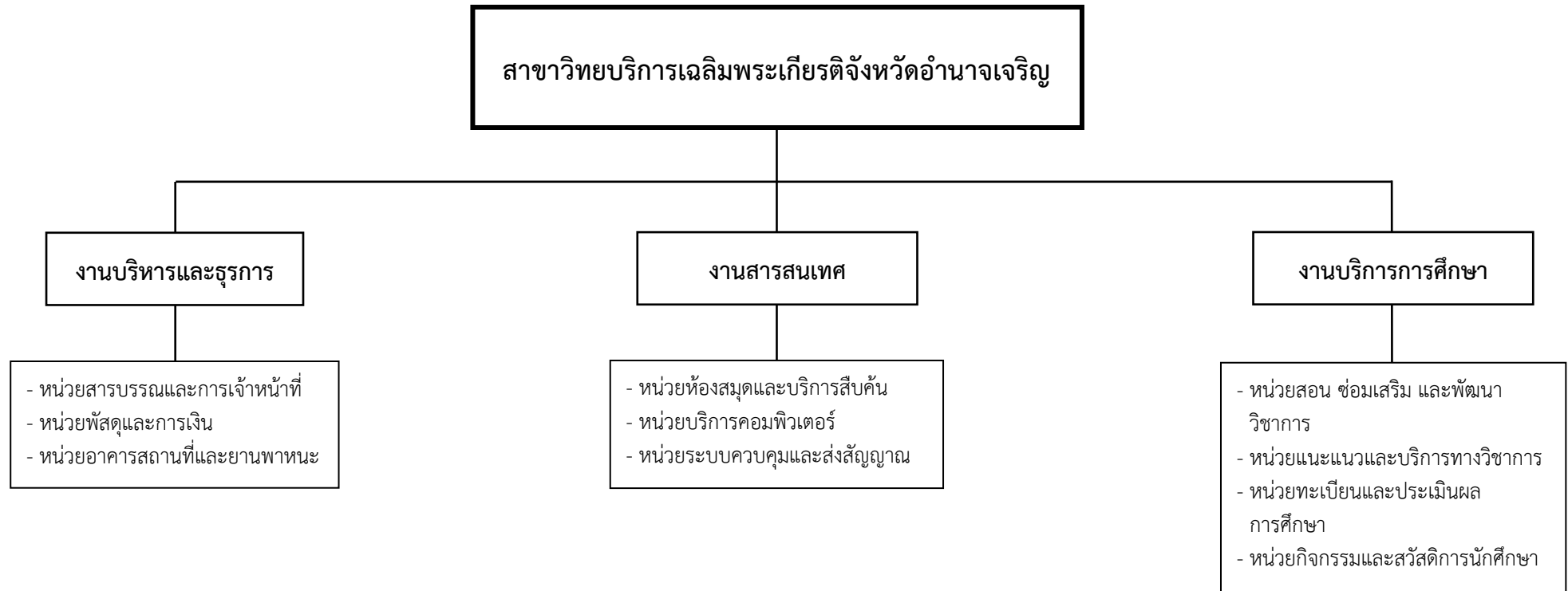
โครงสร้างการแบ่งส่วนงานภายใน



หมายเหตุ

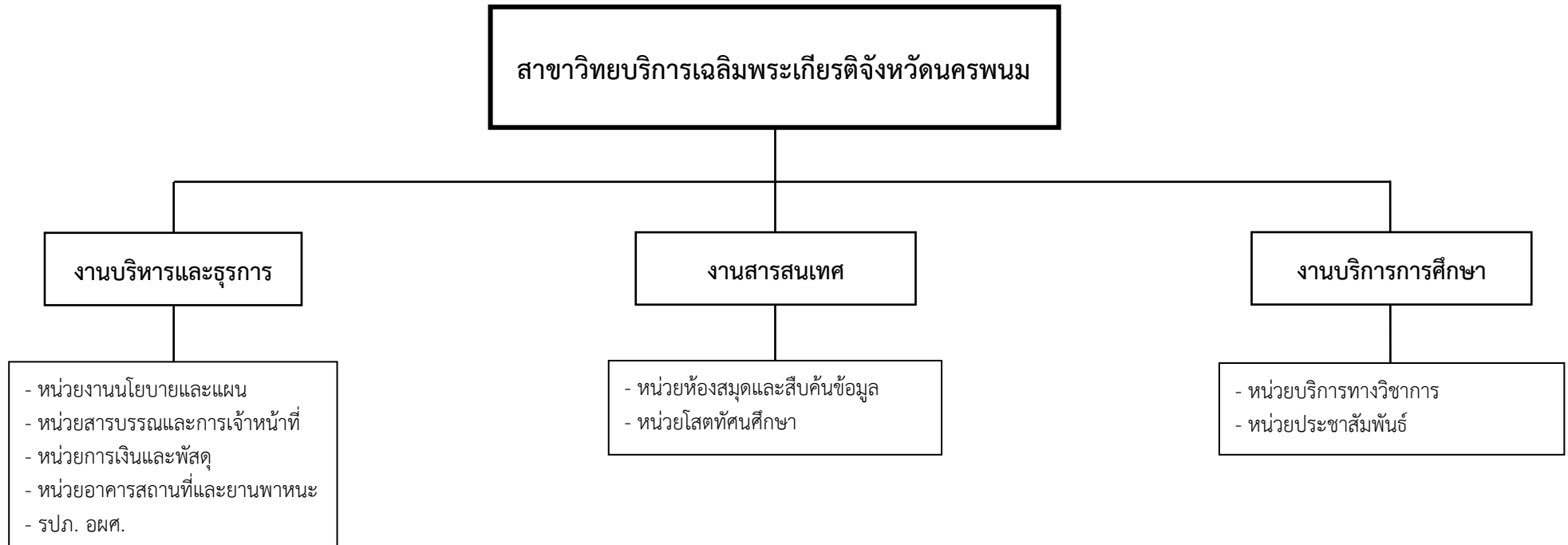
- มติสภามหาวิทยาลัยรามคำแหง ครั้งที่ ๑/๒๕๔๘ วาระที่ ๔.๑๒ วันที่ ๖ มกราคม ๒๕๔๘ เรื่อง ขออนุมัติโครงสร้างการแบ่งส่วนงานพร้อมหน้าที่และความรับผิดชอบของสำนักงานสาขาวิทยบริการเฉลิมพระเกียรติส่วนภูมิภาค

โครงสร้างการแบ่งส่วนงานภายใน

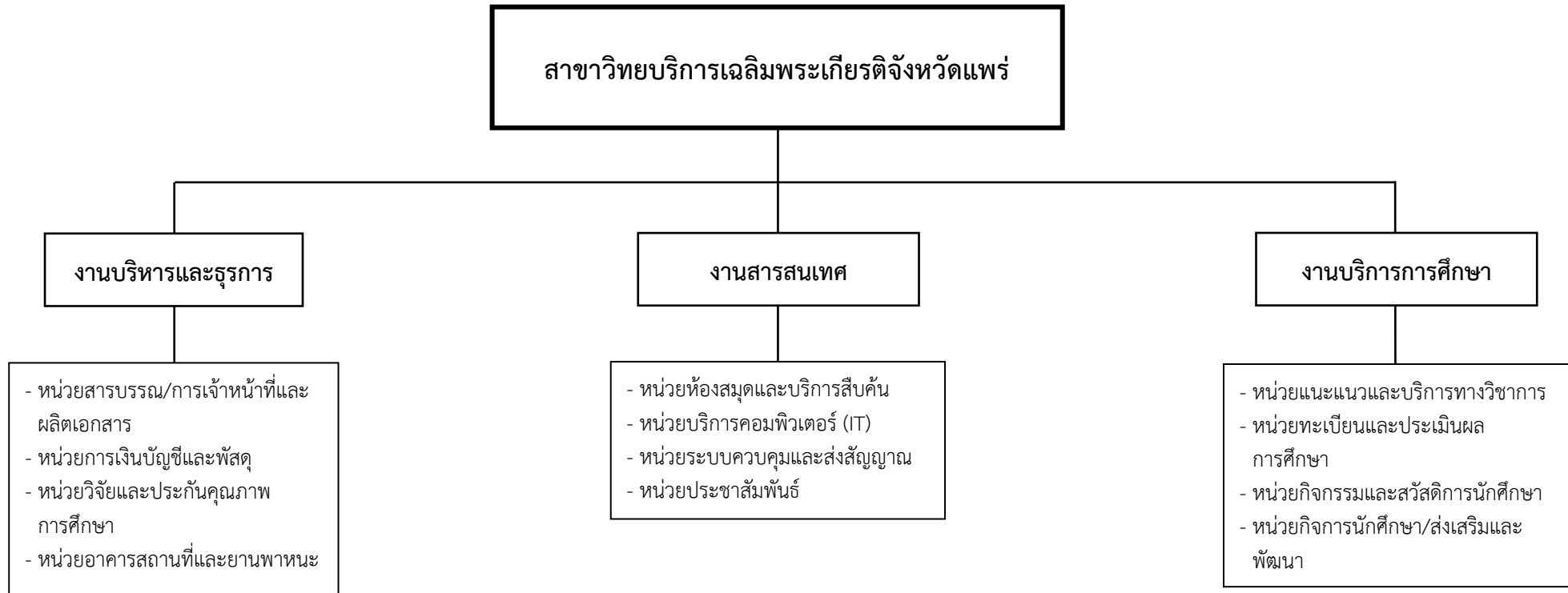


หมายเหตุ
- มติสภามหาวิทยาลัยรามคำแหง ครั้งที่ ๑/๒๕๔๘ วาระที่ ๔.๑๒ วันที่ ๖ มกราคม ๒๕๔๘ เรื่อง ขออนุมัติโครงสร้างการแบ่งส่วนงานพร้อมหน้าที่และความรับผิดชอบของสำนักงานสาขาวิทยบริการเฉลิมพระเกียรติส่วนภูมิภาค

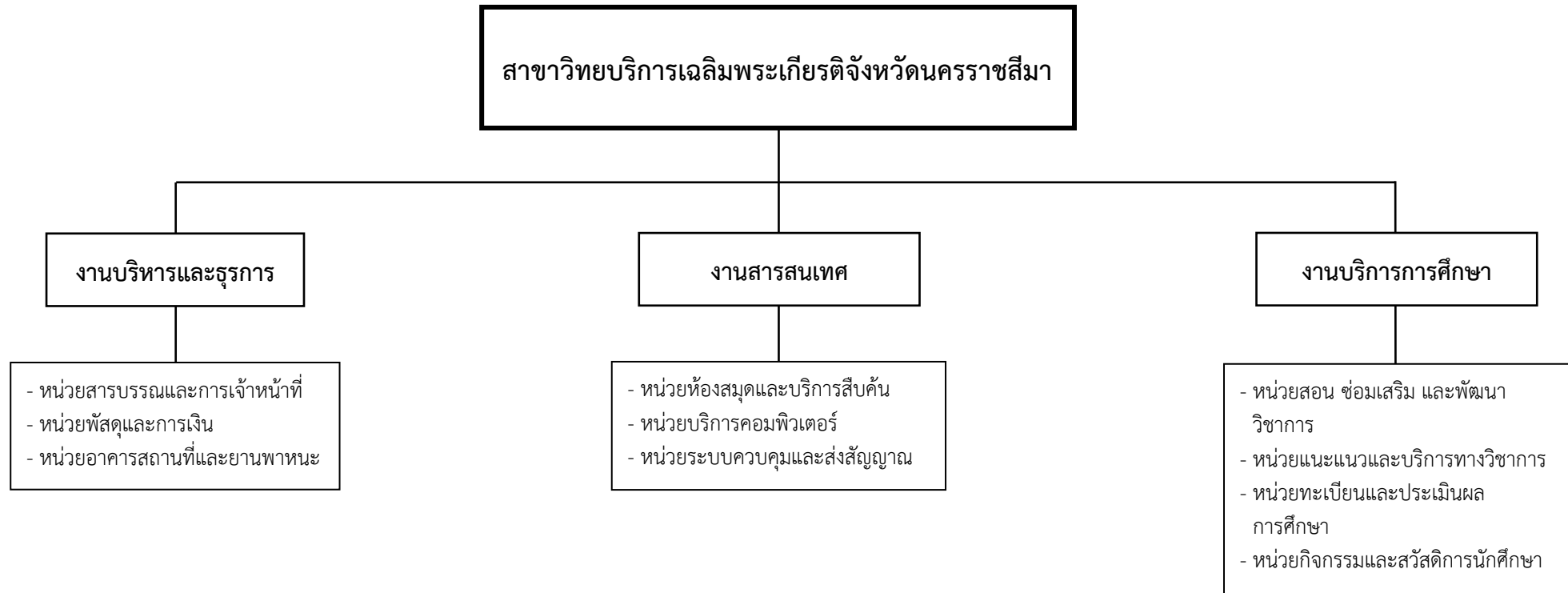
โครงสร้างการแบ่งส่วนงานภายใน



โครงสร้างการแบ่งส่วนงานภายใน



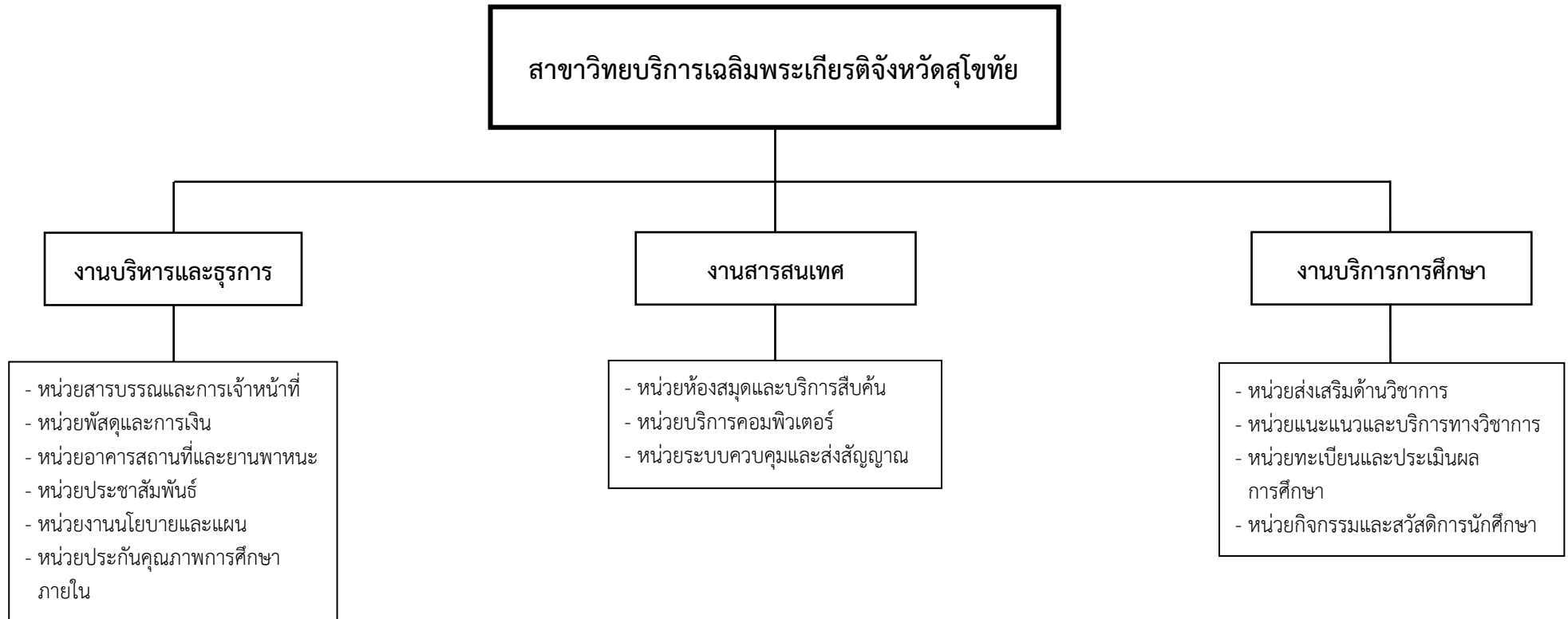
โครงสร้างการแบ่งส่วนงานภายใน



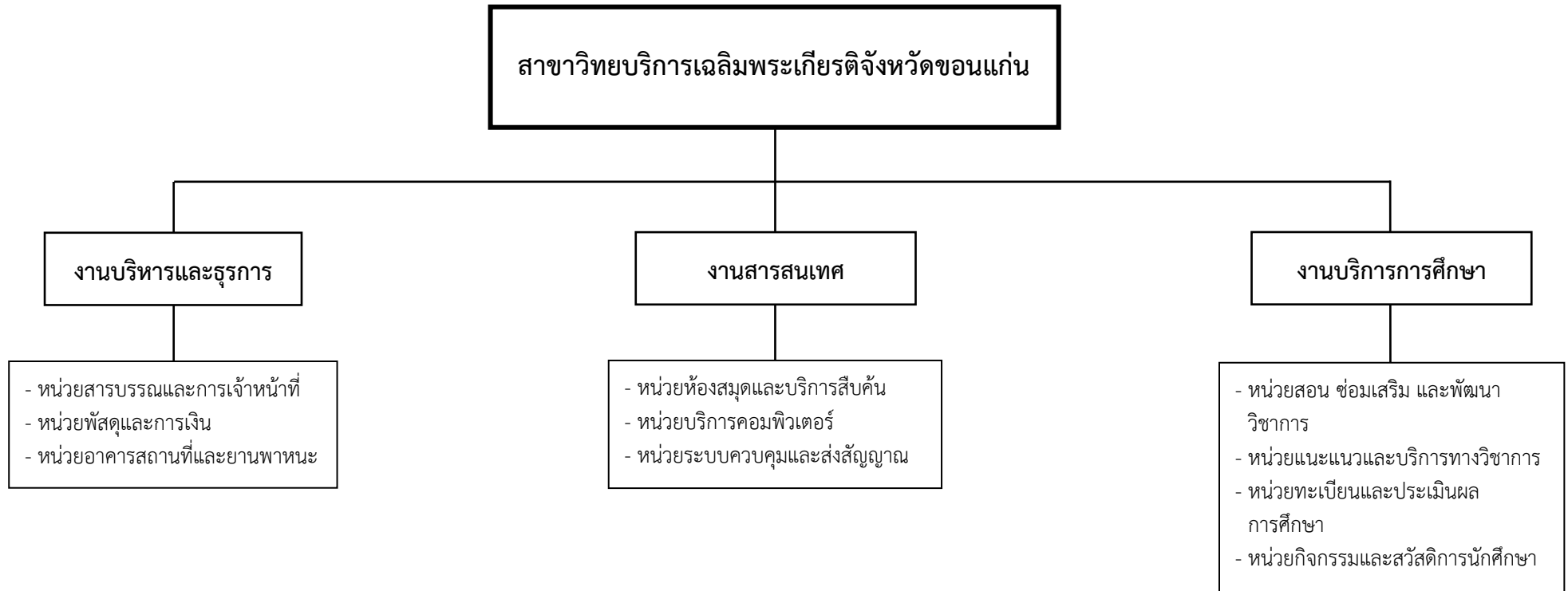
หมายเหตุ

- มติสภามหาวิทยาลัยรามคำแหง ครั้งที่ ๑/๒๕๔๘ วาระที่ ๔.๑๒ วันที่ ๖ มกราคม ๒๕๔๘ เรื่อง ขออนุมัติโครงสร้างการแบ่งส่วนงานพร้อมหน้าที่และความรับผิดชอบของสำนักงานสาขาวิทยบริการเฉลิมพระเกียรติส่วนภูมิภาค

โครงสร้างการแบ่งส่วนงานภายใน



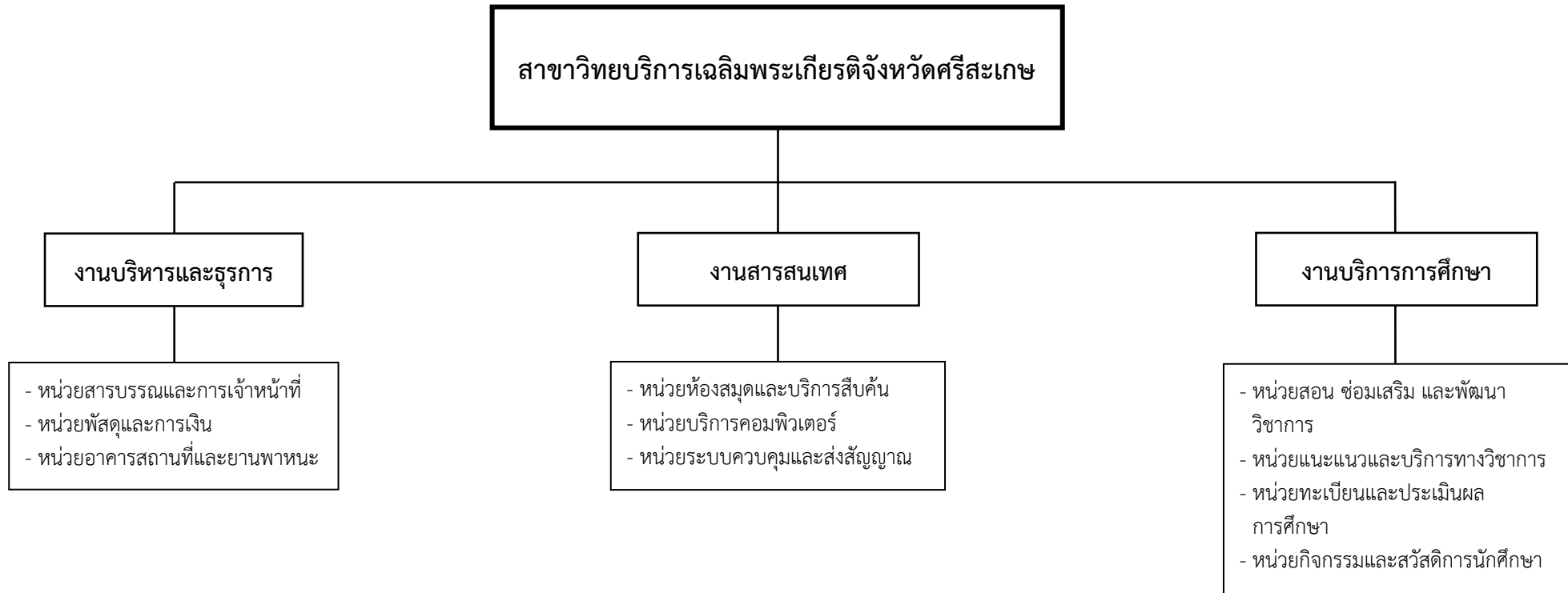
โครงสร้างการแบ่งส่วนงานภายใน



หมายเหตุ

- มติสภามหาวิทยาลัยรามคำแหง ครั้งที่ ๑/๒๕๔๘ วาระที่ ๔.๑๒ วันที่ ๖ มกราคม ๒๕๔๘ เรื่อง ขออนุมัติโครงสร้างการแบ่งส่วนงานพร้อมหน้าที่และความรับผิดชอบของสำนักงานสาขาวิทยบริการเฉลิมพระเกียรติส่วนภูมิภาค

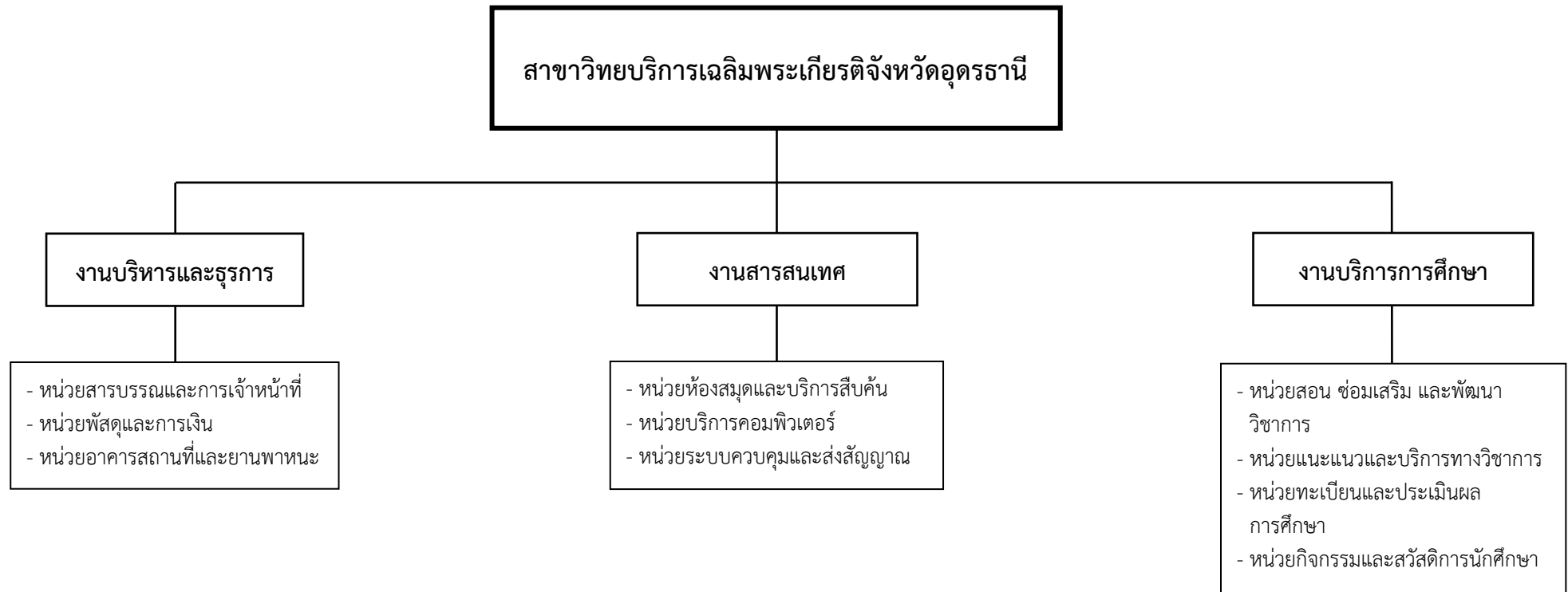
โครงสร้างการแบ่งส่วนงานภายใน



หมายเหตุ

- มติสภามหาวิทยาลัยรามคำแหง ครั้งที่ ๑/๒๕๔๘ วาระที่ ๔.๑๒ วันที่ ๖ มกราคม ๒๕๔๘ เรื่อง ขออนุมัติโครงสร้างการแบ่งส่วนงานพร้อมหน้าที่และความรับผิดชอบของสำนักงานสาขาวิทยบริการเฉลิมพระเกียรติส่วนภูมิภาค

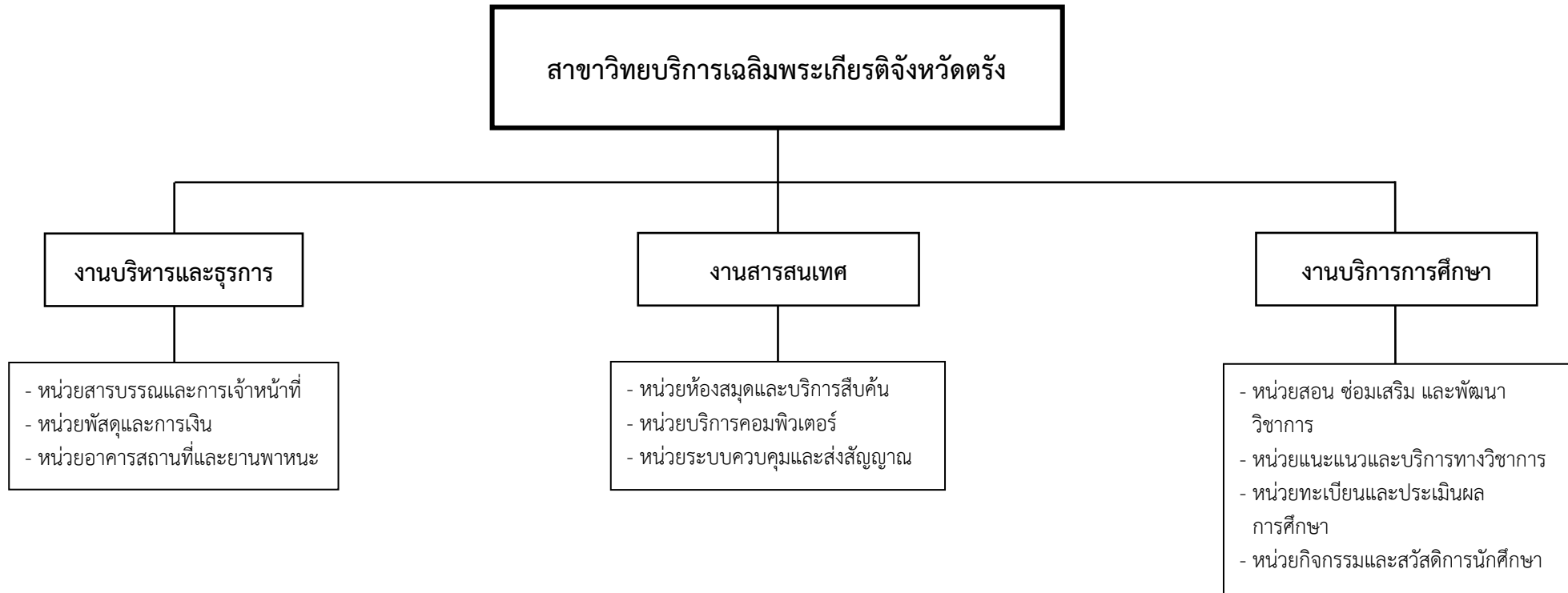
โครงสร้างการแบ่งส่วนงานภายใน



หมายเหตุ

- มติสภามหาวิทยาลัยรามคำแหง ครั้งที่ ๑/๒๕๔๘ วาระที่ ๔.๑๒ วันที่ ๖ มกราคม ๒๕๔๘ เรื่อง ขออนุมัติโครงสร้างการแบ่งส่วนงานพร้อมหน้าที่และความรับผิดชอบของสำนักงานสาขาวิทยบริการเฉลิมพระเกียรติส่วนภูมิภาค

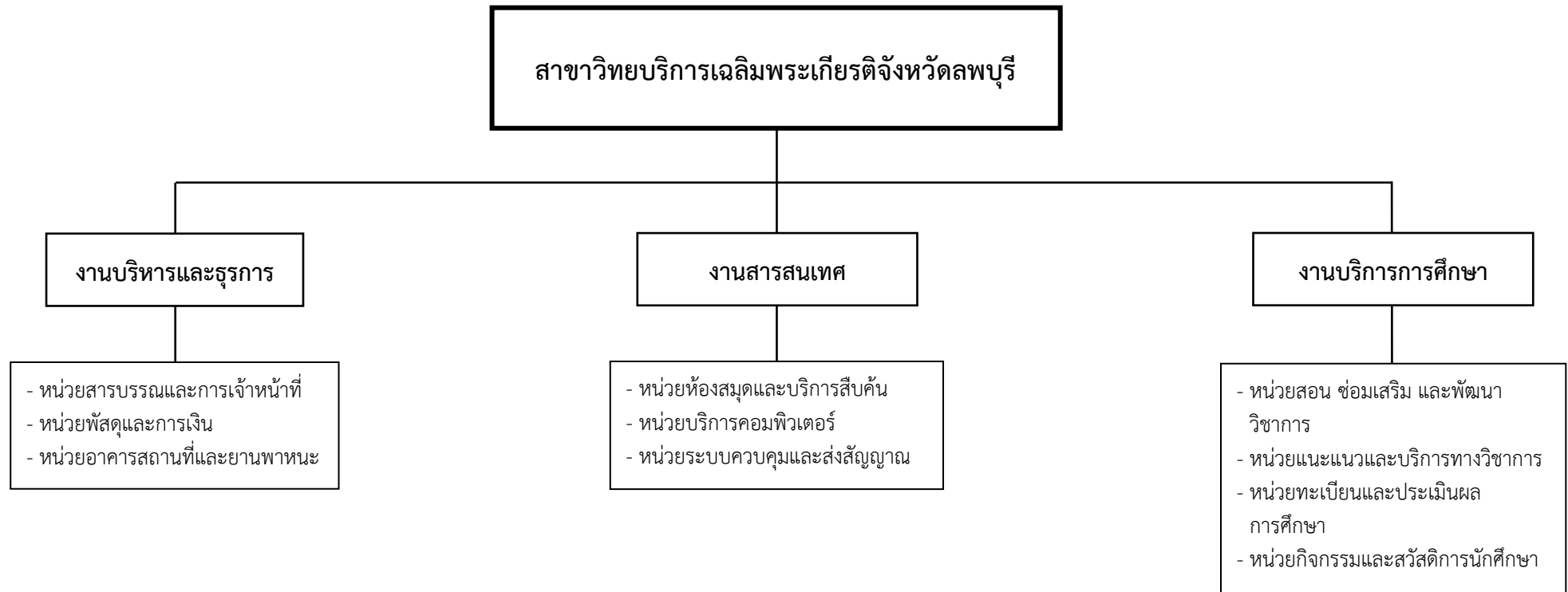
โครงสร้างการแบ่งส่วนงานภายใน



หมายเหตุ

- มติสภามหาวิทยาลัยรามคำแหง ครั้งที่ ๑/๒๕๔๘ วาระที่ ๔.๑๒ วันที่ ๖ มกราคม ๒๕๔๘ เรื่อง ขออนุมัติโครงสร้างการแบ่งส่วนงานพร้อมหน้าที่และความรับผิดชอบของสำนักงานสาขาวิทยบริการเฉลิมพระเกียรติส่วนภูมิภาค

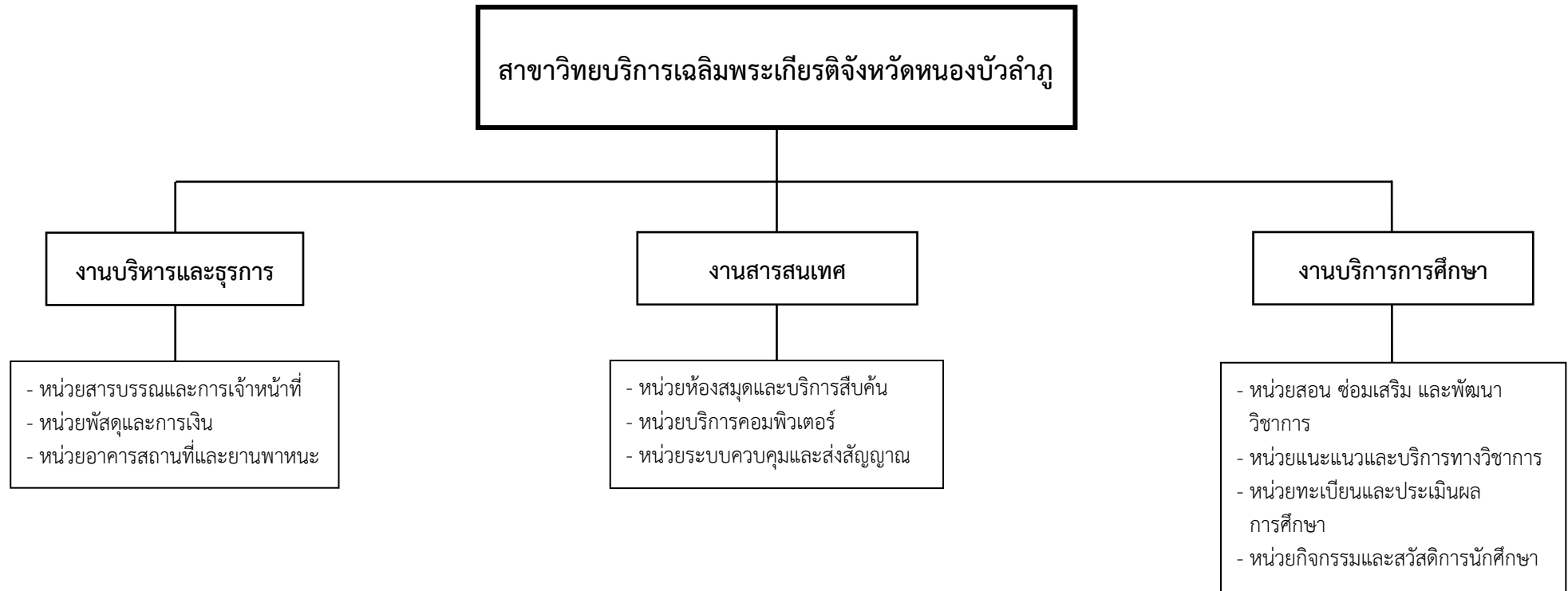
โครงสร้างการแบ่งส่วนงานภายใน



หมายเหตุ

- มติสภามหาวิทยาลัยรามคำแหง ครั้งที่ ๑/๒๕๔๘ วาระที่ ๔.๑๒ วันที่ ๖ มกราคม ๒๕๔๘ เรื่อง ขออนุมัติโครงสร้างการแบ่งส่วนงานพร้อมหน้าที่และความรับผิดชอบของสำนักงานสาขาวิทยบริการเฉลิมพระเกียรติส่วนภูมิภาค

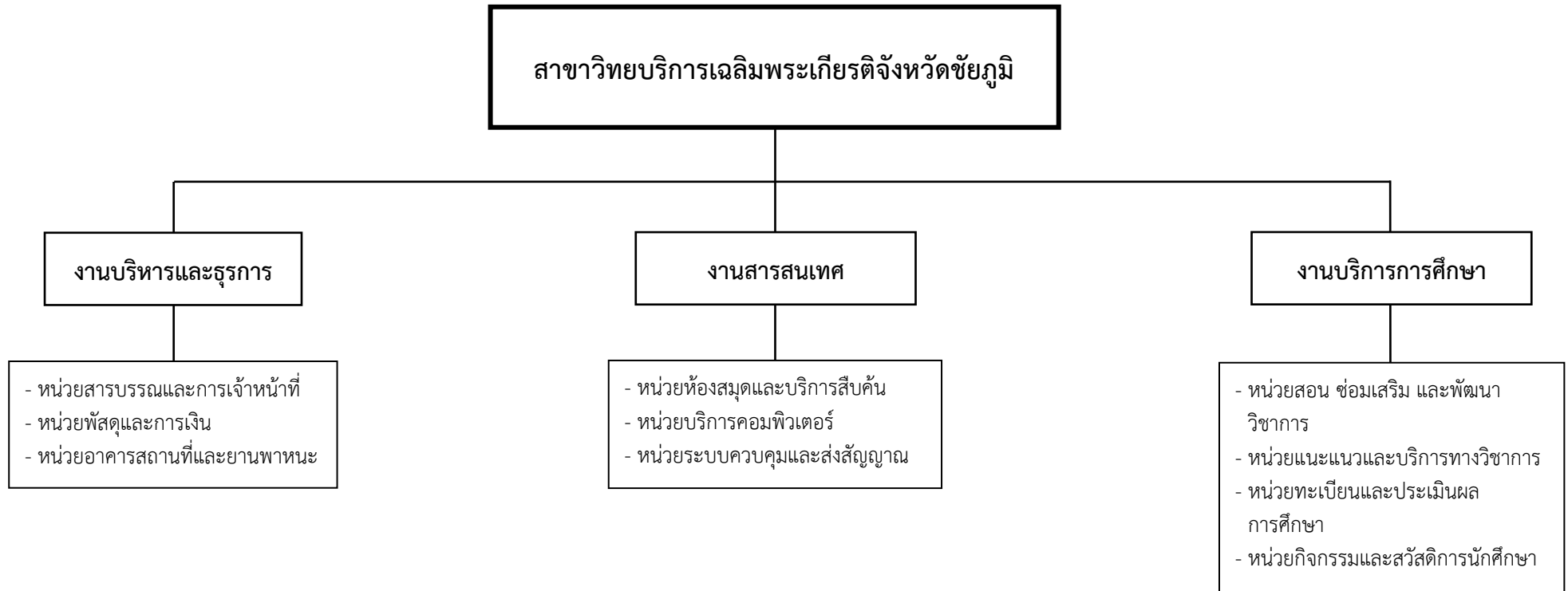
โครงสร้างการแบ่งส่วนงานภายใน



หมายเหตุ

- มติสภามหาวิทยาลัยรามคำแหง ครั้งที่ ๑/๒๕๔๘ วาระที่ ๔.๑๒ วันที่ ๖ มกราคม ๒๕๔๘ เรื่อง ขออนุมัติโครงสร้างการแบ่งส่วนงานพร้อมหน้าที่และความรับผิดชอบของสำนักงานสาขาวิทยบริการเฉลิมพระเกียรติส่วนภูมิภาค

โครงสร้างการแบ่งส่วนงานภายใน



หมายเหตุ

- มติสภามหาวิทยาลัยรามคำแหง ครั้งที่ ๑/๒๕๔๘ วาระที่ ๔.๑๒ วันที่ ๖ มกราคม ๒๕๔๘ เรื่อง ขออนุมัติโครงสร้างการแบ่งส่วนงานพร้อมหน้าที่และความรับผิดชอบของสำนักงานสาขาวิทยบริการเฉลิมพระเกียรติส่วนภูมิภาค

โครงสร้างการแบ่งส่วนงานภายใน

สาขาวิทยบริการเฉลิมพระเกียรติจังหวัดพังงา

งานบริหารและธุรการ

งานสารสนเทศ

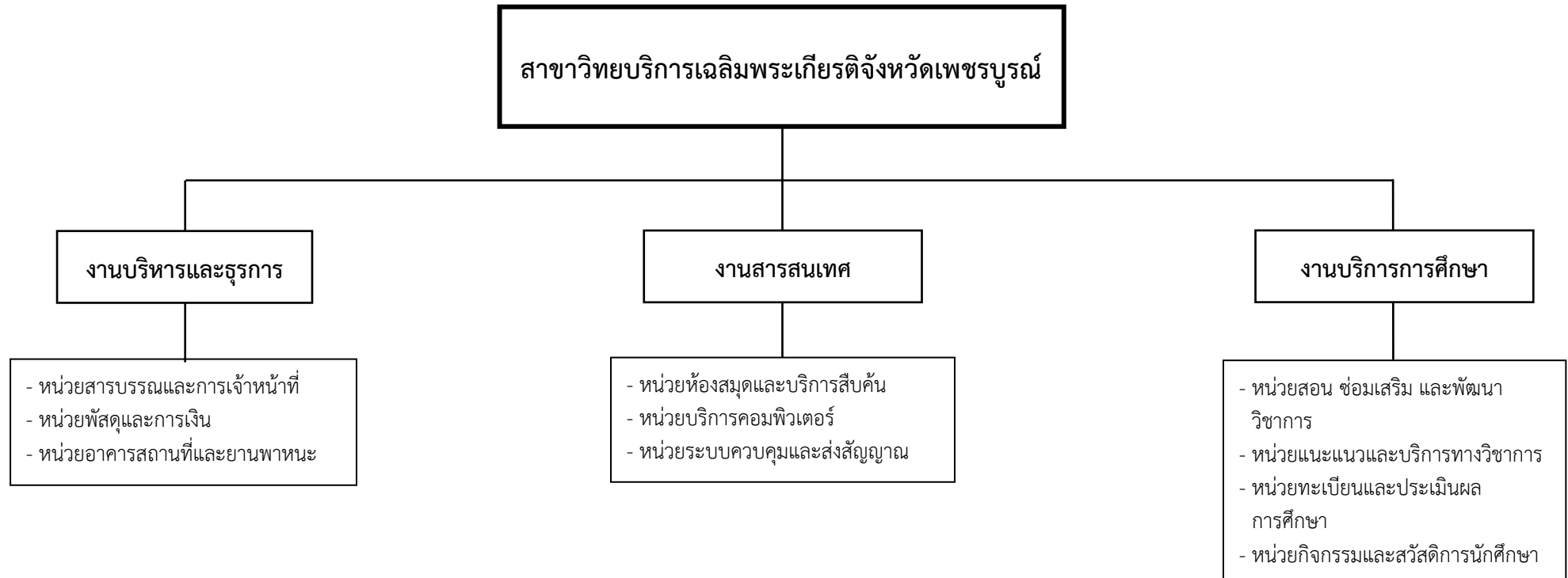
งานบริการการศึกษา

- หน่วยการเจ้าหน้าที่
- หน่วยสารบรรณ
- หน่วยการเงินและพัสดุ
- หน่วยอาคารสถานที่และยานพาหนะ
- หน่วยนโยบายและแผน
- หน่วยรักษาความปลอดภัย

- หน่วยห้องสมุดและการบริการสืบค้น
- หน่วยบำรุงรักษาคอมพิวเตอร์
- หน่วยระบบควบคุมและส่งสัญญาณ
- หน่วยระบบควบคุมไฟฟ้า

- หน่วยแนะแนวและบริการทางวิชาการ
- นักศึกษาระดับปริญญาตรี ปริญญาโท
- หน่วยประชาสัมพันธ์
- หน่วยประกันคุณภาพการศึกษาภายใน

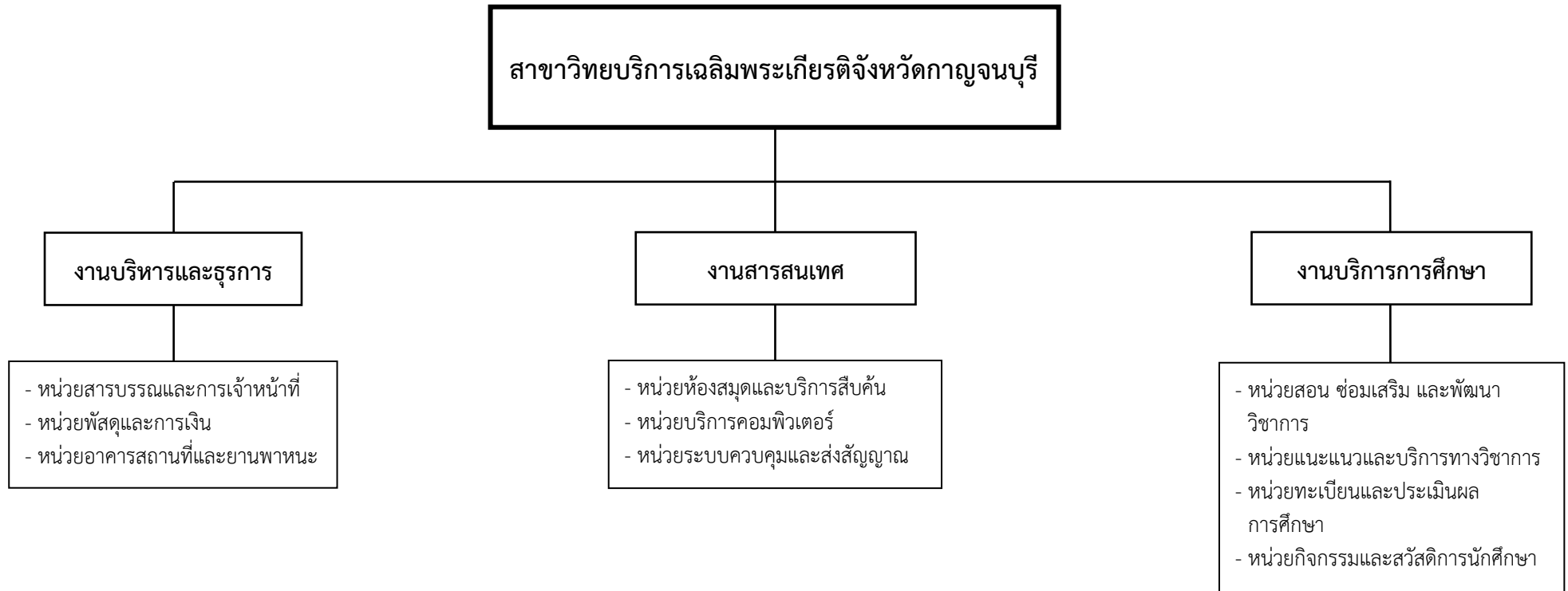
โครงสร้างการแบ่งส่วนงานภายใน



หมายเหตุ

- มติสภามหาวิทยาลัยรามคำแหง ครั้งที่ ๑/๒๕๔๘ วาระที่ ๔.๑๒ วันที่ ๖ มกราคม ๒๕๔๘ เรื่อง ขออนุมัติโครงสร้างการแบ่งส่วนงานพร้อมหน้าที่และความรับผิดชอบของสำนักงานสาขาวิทยบริการเฉลิมพระเกียรติส่วนภูมิภาค

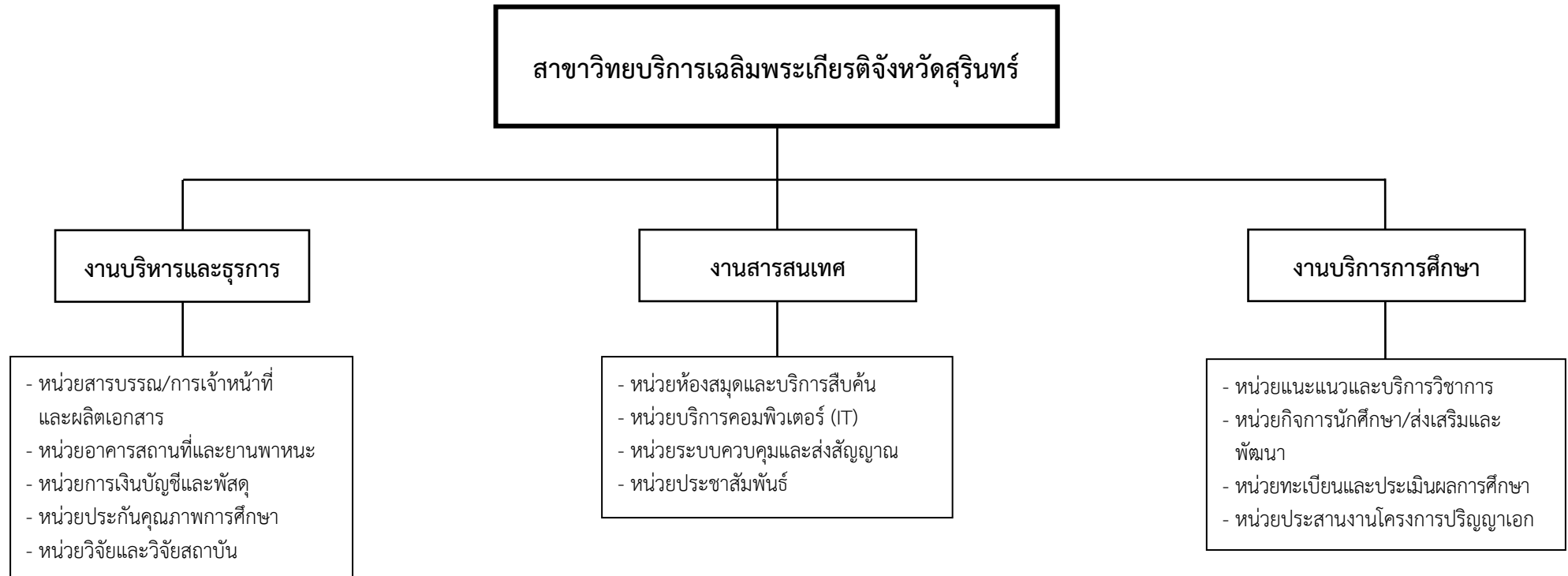
โครงสร้างการแบ่งส่วนงานภายใน



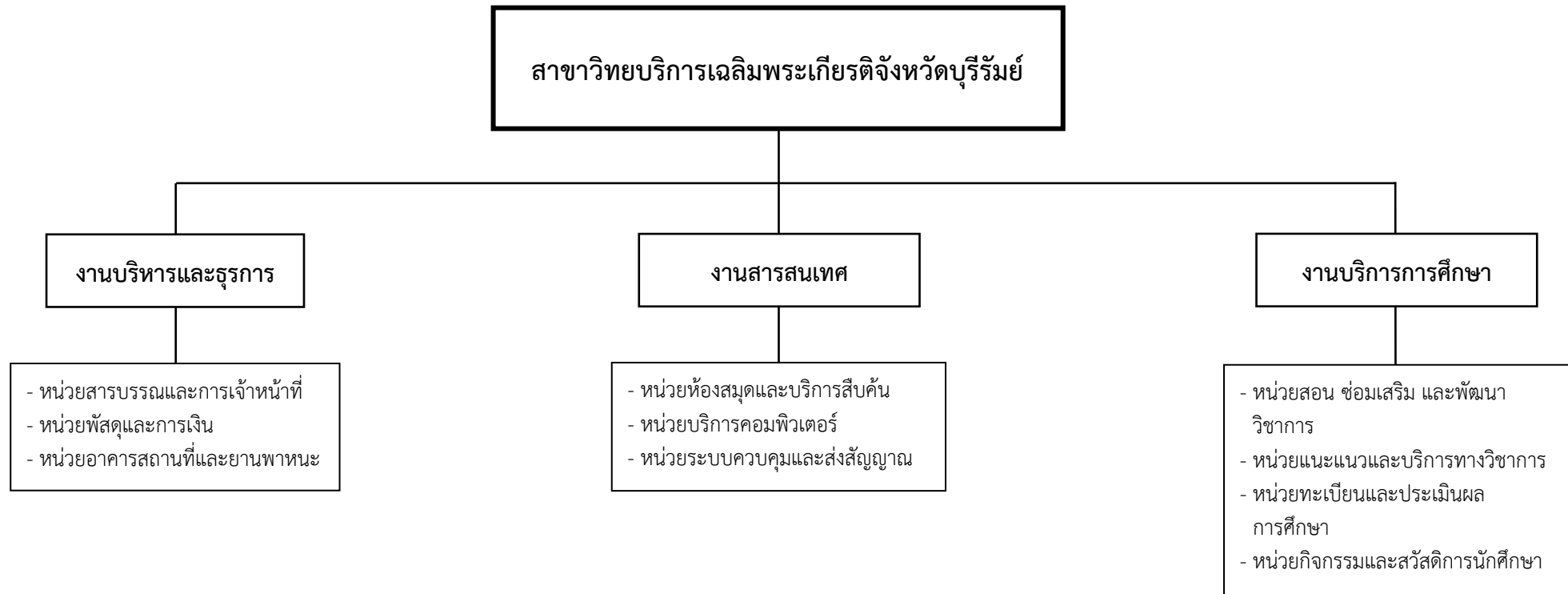
หมายเหตุ

- มติสภามหาวิทยาลัยรามคำแหง ครั้งที่ ๑/๒๕๔๘ วาระที่ ๔.๑๒ วันที่ ๖ มกราคม ๒๕๔๘ เรื่อง ขออนุมัติโครงสร้างการแบ่งส่วนงานพร้อมหน้าที่และความรับผิดชอบของสำนักงานสาขาวิทยบริการเฉลิมพระเกียรติส่วนภูมิภาค

โครงสร้างการแบ่งส่วนงานภายใน



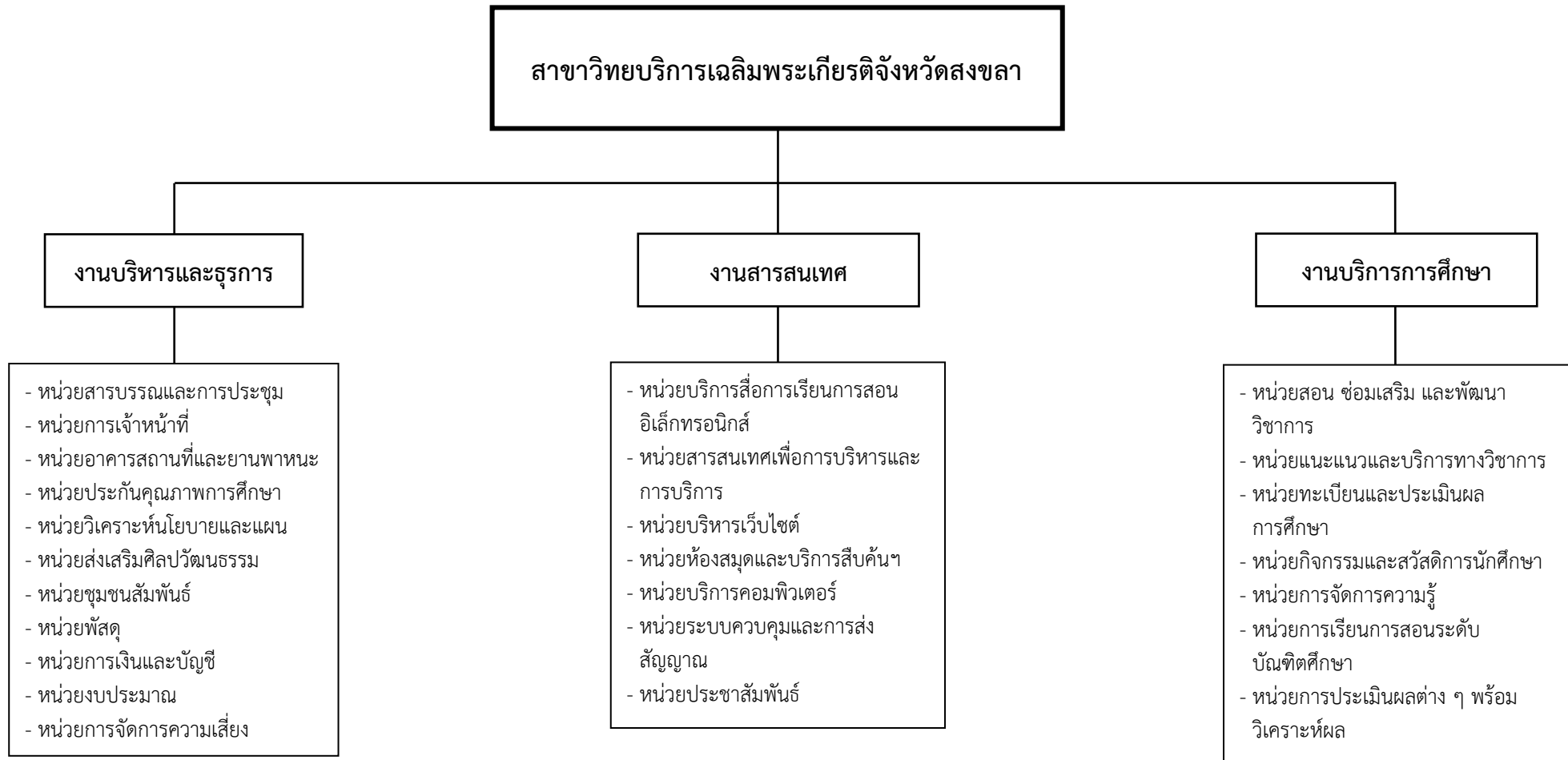
โครงสร้างการแบ่งส่วนงานภายใน



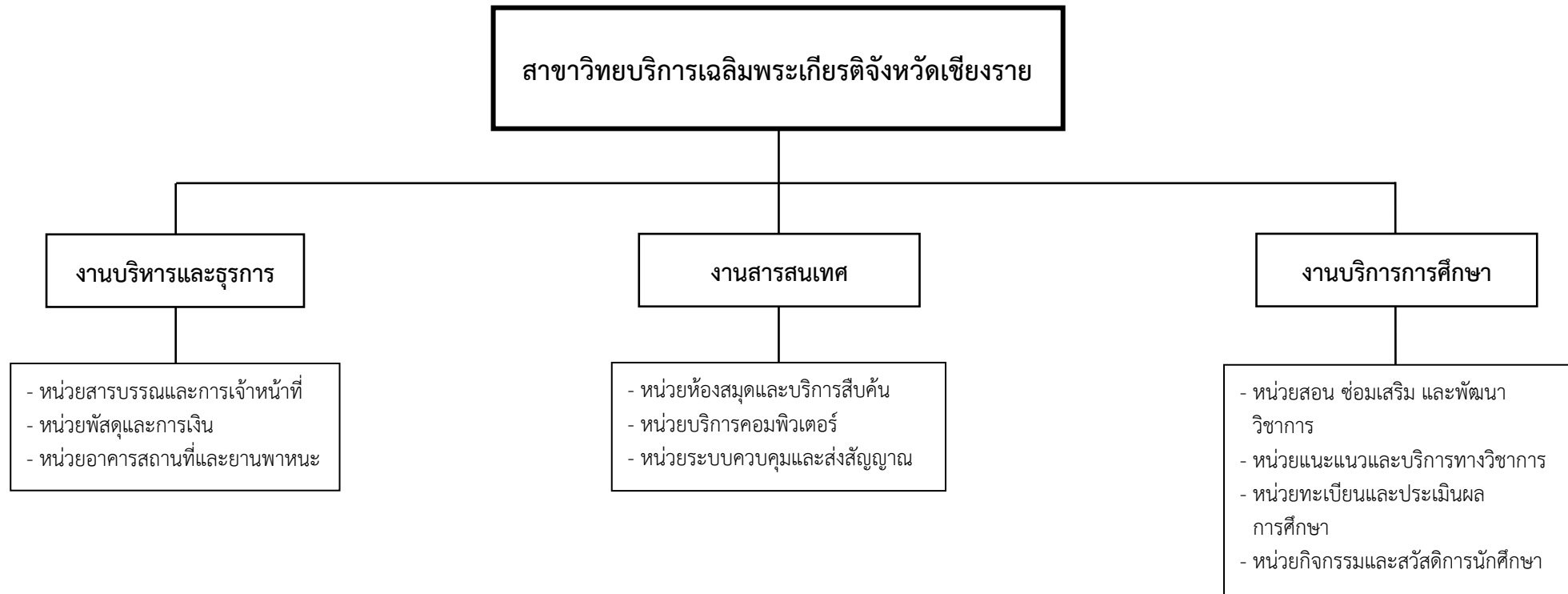
หมายเหตุ

- มติสภามหาวิทยาลัยรามคำแหง ครั้งที่ ๑/๒๕๔๘ วาระที่ ๔.๑๒ วันที่ ๖ มกราคม ๒๕๔๘ เรื่อง ขออนุมัติโครงสร้างการแบ่งส่วนงานพร้อมหน้าที่และความรับผิดชอบของสำนักงานสาขาวิทยบริการเฉลิมพระเกียรติส่วนภูมิภาค

โครงสร้างการแบ่งส่วนงานภายใน



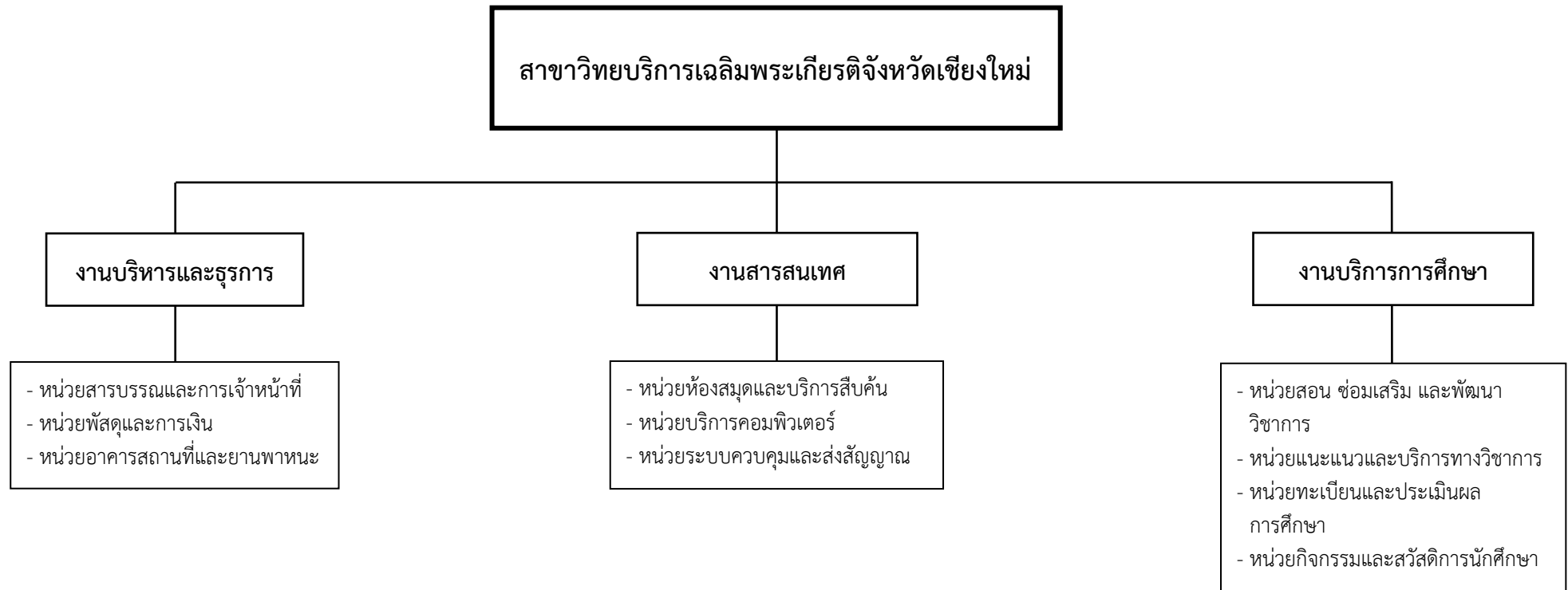
โครงสร้างการแบ่งส่วนงานภายใน



หมายเหตุ

- มติสภามหาวิทยาลัยรามคำแหง ครั้งที่ ๑/๒๕๔๘ วาระที่ ๔.๑๒ วันที่ ๖ มกราคม ๒๕๔๘ เรื่อง ขออนุมัติโครงสร้างการแบ่งส่วนงานพร้อมหน้าที่และความรับผิดชอบของสำนักงานสาขาวิทยบริการเฉลิมพระเกียรติส่วนภูมิภาค

โครงสร้างการแบ่งส่วนงานภายใน



หมายเหตุ

- มติสภามหาวิทยาลัยรามคำแหง ครั้งที่ ๑/๒๕๔๘ วาระที่ ๔.๑๒ วันที่ ๖ มกราคม ๒๕๔๘ เรื่อง ขออนุมัติโครงสร้างการแบ่งส่วนงานพร้อมหน้าที่และความรับผิดชอบของสำนักงานสาขาวิทยบริการเฉลิมพระเกียรติส่วนภูมิภาค

ประสานนโยบาย หมายมุ่งปฏิบัติ

ยืนหยัดในหน้าที่ สร้างสามัคคี

ชี้ทางพัฒนา..

www.plan.ru.ac.th

โทร. ๐-๒๓๑๐-๘๑๑๖